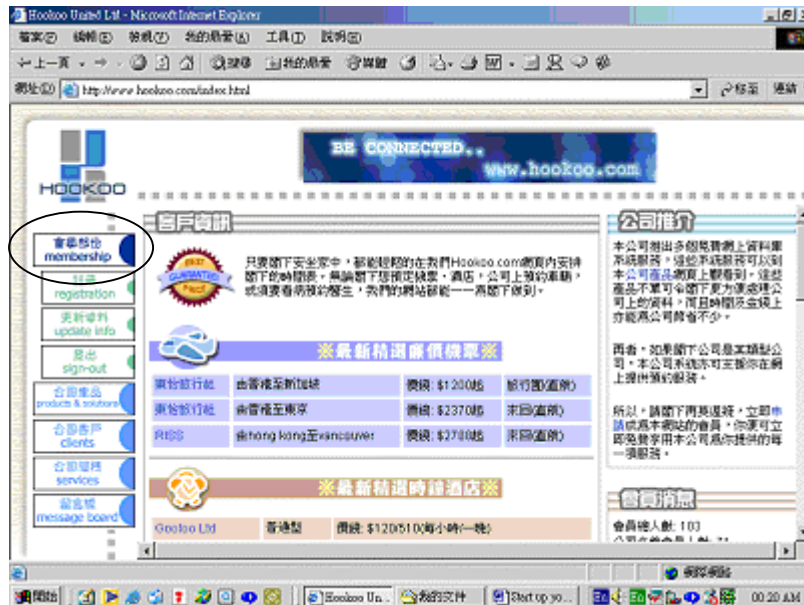


登記成為晶匯會員

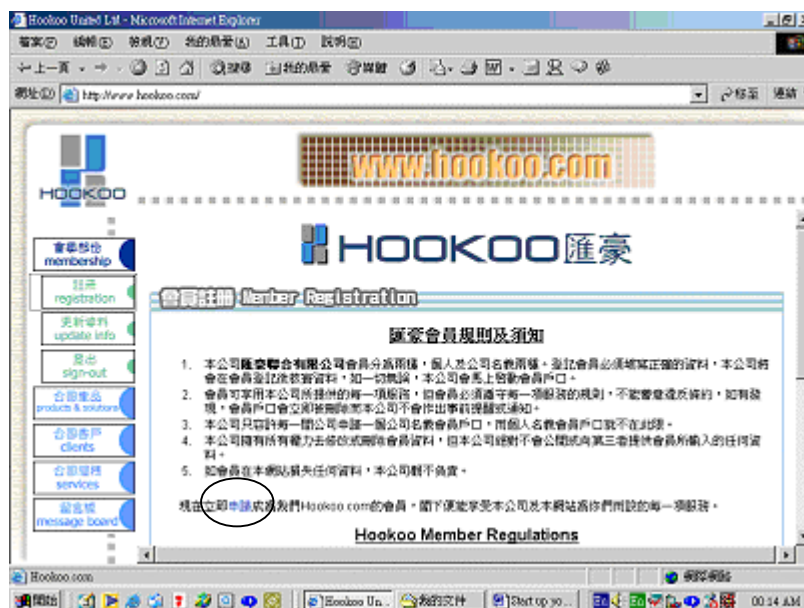
你可以選擇以個人名義或公司名義登記
按下會員部份，你可以看見有三個部份

1. 註冊
2. 更新資料
3. 登出

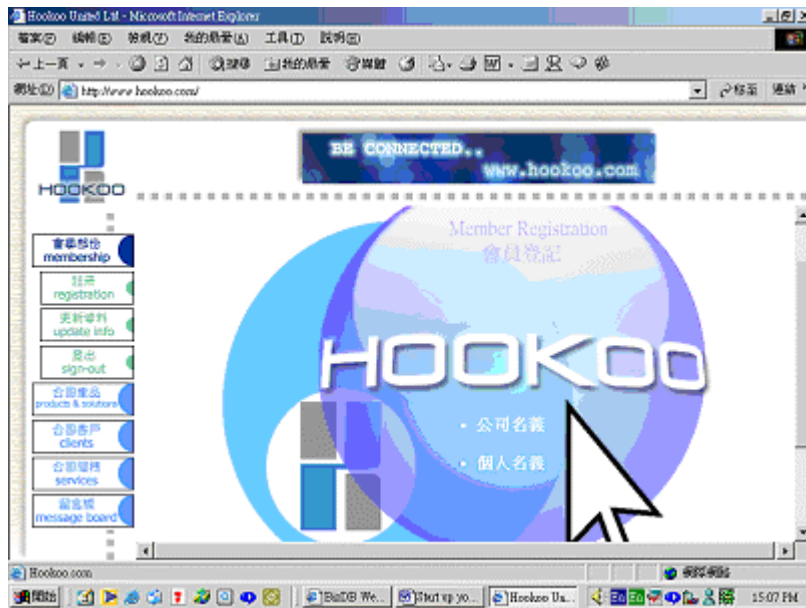


1. 註冊

進入註冊，你可以看到晶匯會員規則及須知部份，閱讀明白後，

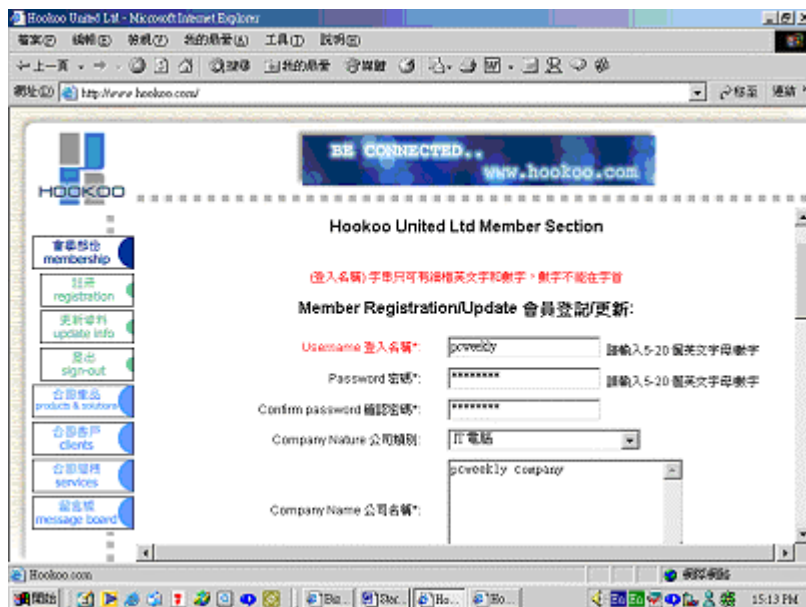


按下申請，選擇以個人名義或公司名義成為會員。



(a) 公司名義會員

按下公司名義後，便進入會員登記/更新表



填寫所有資料後按下寄出，請注意有*的部份必須填寫。

「登入名稱」有何用途？

為方便系統辨認每一位會員身份，所有會員都會擁有一個獨一無二的登入名稱，會員只要提供正確的登入名稱及密碼，即可享用本公司所提供給會員的服務。

怎樣選擇公司類別？

本公司無論在產品開發或本網站的客戶介紹部份內，都會以公司類別作為分類及

參考，所以申請者務必選擇正確及合適的公司類別，選擇錯誤的公司類別可導致貴公司不能享用我們所提供的服務。另外，客戶介紹部份亦很大機會不能顯示貴公司的正確資料與瀏覽人士。



按下**寄出**及資料經過核實後，閣下便成功成為晶匯公司名義會員；同時系統會發出一封確認身份電郵到閣下所登記的電子郵箱內。

(b) 個人名義

基本步驟與註冊公司名義程序相同，閣下可參考上一部份內容。正確填寫所有資料後按下**寄出**，便成功成為晶匯個人名義會員。

2. 更新資料

如果閣下尚未登入本系統，請**輸入**登入名稱和密碼後便可進入更新資料；閣下可看見你申請時所設定的資料，選擇及更新所需要的資料後，按下**寄出**資料便會從系統中更新。

3. 登出

按下**登出**，閣下便成功登出本系統。